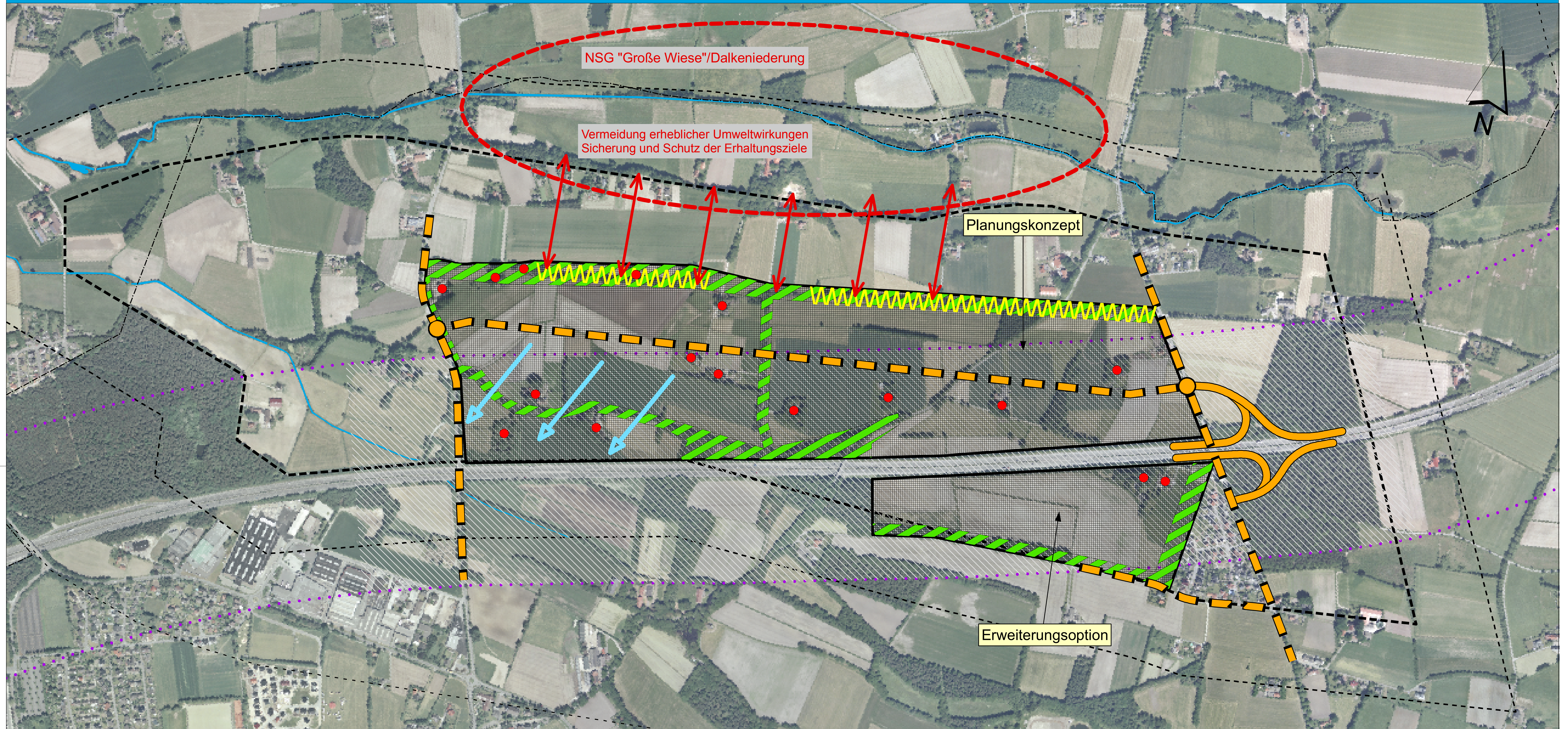


Umweltstudie zur Standortplanung Interkommunales Gewerbegebiet Gütersloh/Verl



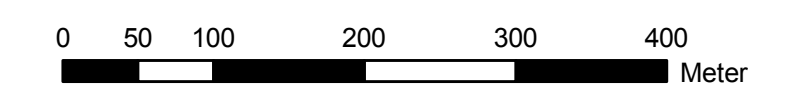
Planungsprämissen

- Schutzbereich NSG "Große Wiese"/Dalkeniederung
- Pufferzone zwischen Gewerbe und Schutzbereich
- Nutzung vorhandener Landschaftsstrukturen zur landschaftsgerechten Einbindung, Aufrechterhaltung von Erholungsbeziehungen
- Ausrichtung der Oberflächenentwässerung an den topografischen Gegebenheiten
- Größtmögliche Ausnutzung bereits vorbelasteter Bereiche (Lärmkorridor, Effektdistanzen)
- Optionaler Erhalt von Wohnfunktionen; Anschluss an das zu erarbeitende Erschließungskonzept

Planungskonzept

- Bereiche für Gewerbeentwicklung
- Grünflächen
- Hauptschließung
- Anschlussstelle

- Fließgewässer
- Vorbelastung durch die A 2 (300 m-Korridor)
- Gemeindegrenzen
- Suchraum für die Gewerbeentwicklung
- Zone I bis 200 m
- Zone II bis 1.000 m



Karte 4: Planungsprämissen und Planungskonzept

Interkommunales Gewerbegebiet "Gütersloh/Verl"
Umweltstudie zur Standortplanung

M.: 1 : 5.000	Gez.: HK/Rem	Bearb.: Kr/Rem	Gepr.: Ka
Plangröße: DIN A1		Projektnummer: 3545	Dat.: Sept. 2008