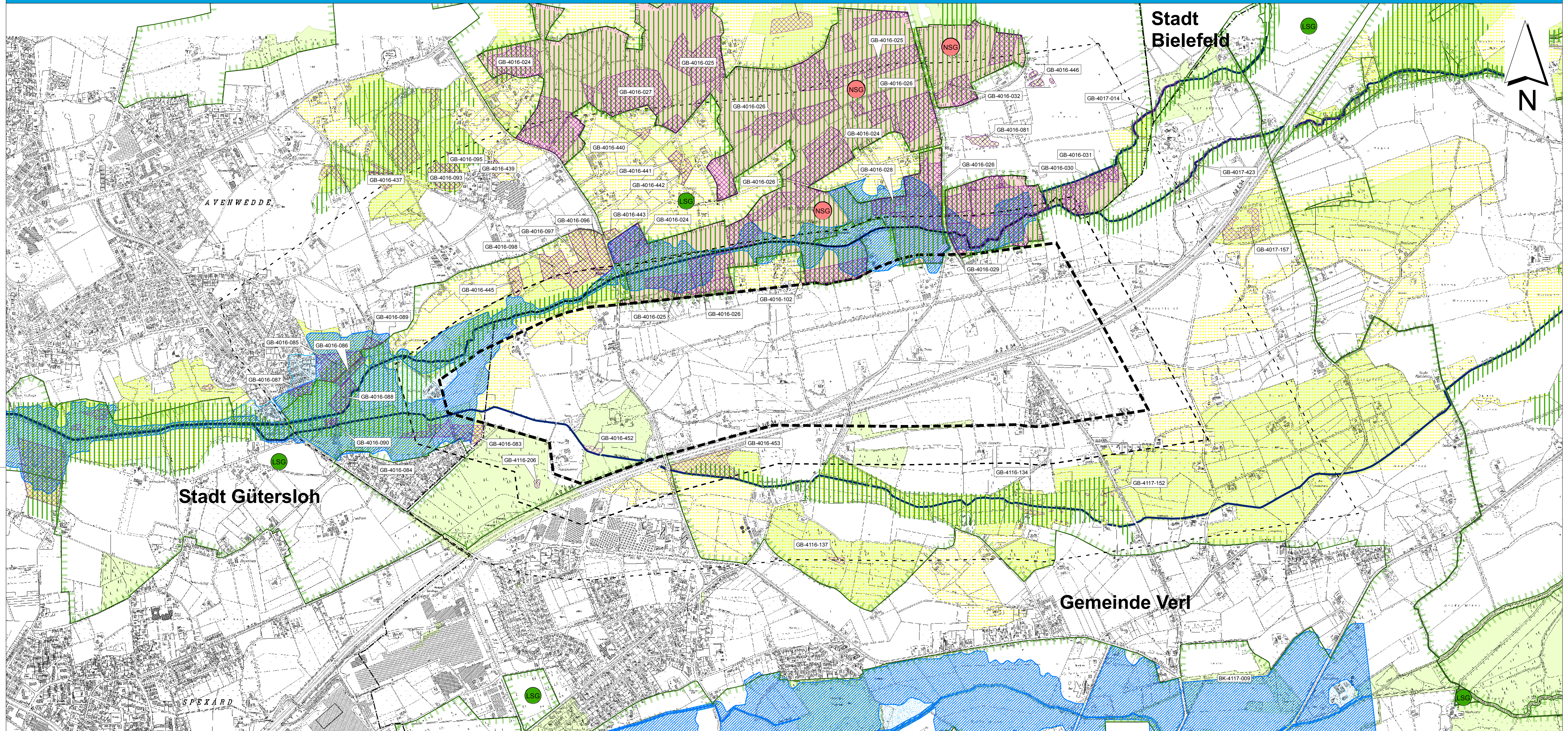


Umweltstudie zur Standortplanung Interkommunales Gewerbegebiet Gütersloh/Verl



Naturschutzgebiet "Große Wiese" (§ 20 LG NW)

Landschaftsschutzgebiet (§ 21 LG NW)

Naturdenkmale (§ 22 LG NW)

Gesetzlich geschützte Biotop (§ 62 LG NW)

Gesetzliche Überschwemmungsgebiete (§ 113 LWG NW)

Bereiche zum Schutz der Natur (GEP OB Detmold TA Bielefeld)

Biotopverbundflächen der landesweiten Biotopverbundplanung

Schutzwürdige Biotop in NRW (Biotopkataster)

Natürliche Überschwemmungsgebiete

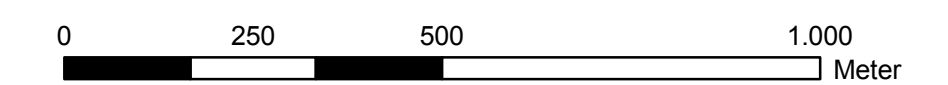
Fließgewässer

Suchraum für die Gewerbeentwicklung

Zone I bis 200 m

Zone II bis 1.000 m

Gemeindegrenzen

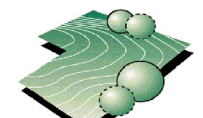


Karte 1: Fachplanerische Vorgaben und Festsetzungen

Interkommunales Gewerbegebiet "Gütersloh/Verl"
Umweltstudie zur Standortplanung

M.: 1 : 10.000	Gez.: HK/Rem	Bearb.: Kr/Rem	Gepr.: Ka
Plangröße: DIN A1	Projektnummer: 3545	Dat.: Sept. 2008	

Kortemeier & Brokmann
Garten- und Landschaftsarchitekten | GmbH



Ortsstraße 22
32055 Herford
Tel. 05221 9739-0
Fax: 05221 9739-39